

KOOPERATIONSPROJEKT WELLINGSBÜTTELER LANDSTRAÙE/ WELLINGSBÜTTLER WEG

© LSBG



LSBG
Landesbetrieb Straßen,
Brücken und Gewässer
Hamburg

GASNETZ
HAMBURG

HAMBURG
WASSER

Stromnetz
Hamburg



Hamburg

WELLINGSBÜTTELER LANDSTRAßE / WELLINGSBÜTTLER WEG

Ablauf

- Was zeichnet ein Kooperationsprojekt aus?
- Ist-Zustand
- Stand der Straßenplanung
- geplante Bauphasen und Verkehrsführung
- Öffentlichkeitsarbeit

INFRACREW HAMBURG

**INFRACREW
HAMBURG**



Eine Kooperation von:

Gasnetz Hamburg
Hamburg Wasser

Landesbetrieb Straßen, Brücken und Gewässer
Stromnetz Hamburg

Leitungs- und Straßenbauarbeiten
1. Bauabschnitt
Elbchaussee

Gesamtbauzeit:
Januar 2021
bis Anfang 2024

Baufortschritt

WE 
HH

**WIR BAUEN HAMBURG.
ZUSAMMEN.**

Baustellen-Hotline: 040 / 4 28 28 2020

INFRACREW HAMBURG
Eine Kooperation von:
Gasnetz Hamburg
Hamburg Wasser
Landesbetrieb Straßen, Brücken und Gewässer
Stromnetz Hamburg
Hamburg Port Authority

 Hamburg

KOOPERATIVER LEITUNGSBAU UND STRAßENBAU

Gemeinsame Grundinstandsetzung Wellingsbütteler Landstr. / Wellingsbüttler Weg



INFRACREW HAMBURG - „Wir bauen Hamburg. Zusammen.“



**Bündelung
aller
Baulastträger**



**Bildung einer
Einkaufs-
gemeinschaft**



**Kaufmännische
Abwicklung
während der
Ausschreibungs-
und Bauphase**



**Planung,
Ausschreibung
und Bau-
überwachung**

KOOPERATIVES STRAßENBAUPROJEKT IN HAMBURG

Gemeinsame Grundinstandsetzung Wellingsbütteler Landstr. / Wellingsbüttler Weg

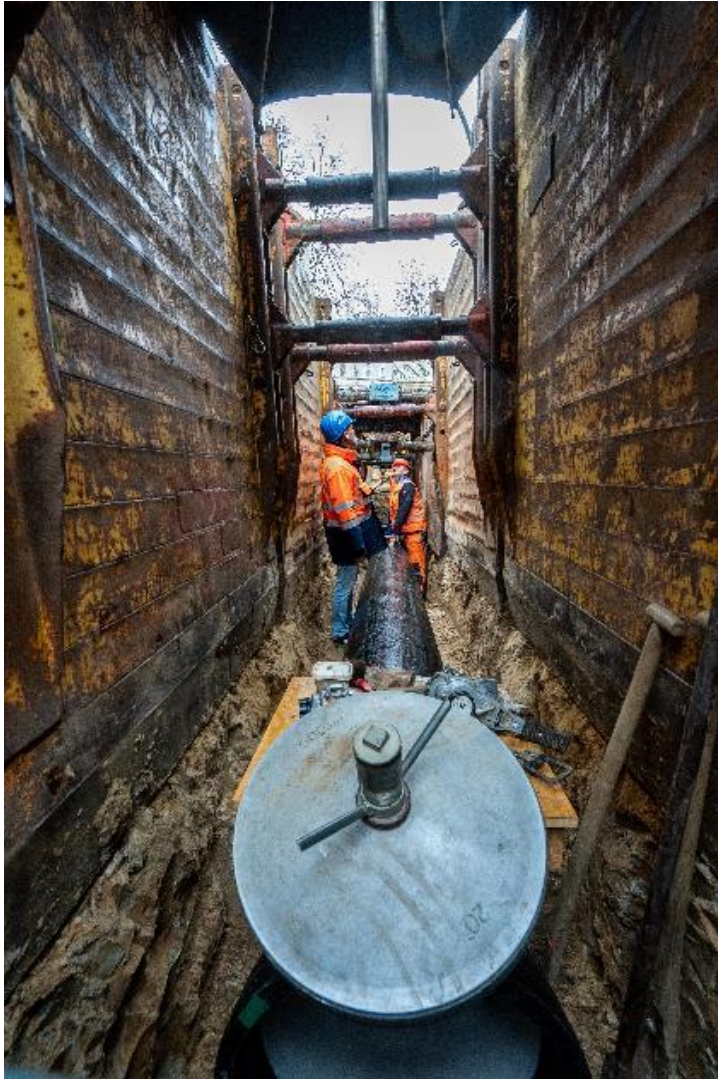
- „Wir bauen Hamburg. Zusammen.“ als INFRACREW HAMBURG
- Gemeinsame Abstimmung der Bauablaufplanung, des Verkehrskonzepts, aller Baumaßnahmen/Gewerke innerhalb des Bauprojekts
- Umsetzung aller Leistungen in einer gemeinsamen Baustelle
- Fachliche Steuerung durch eine Gesamtprojektleitung
- Weniger Verkehrseinschränkungen



BAUPROJEKTZIELE WELA/ WEWE

- LSBG: sichere und leistungsfähige Verkehrsanlagen
- HW: Sanierung Siel und Trinkwasserleitung
- GNH: Erneuerung Gasversorgungsleitungen und Gashochdruckleitungen
- SNH: neue Mittel- und Niederspannungskabel, Erneuerung Hausanschlüsse
- ZIELE:
 - ➔ Verkürzung der Bauzeit um mindestens 3 Jahre durch die Kooperation der Baulastträger (ursprünglich erforderlich 8 Jahre)
 - ➔ eine für alle Verkehrsteilnehmerinnen und Verkehrsteilnehmer sichere und komfortablerer Straßenzug
 - ➔ zukunftsfähige und leistungsstarke Infrastruktur für die Anwohnerinnen und Anwohner

HAMBURG WASSER BAUT NEUE LEITUNGEN ZUR VER- UND ENTSORGUNG



- ca. **2.100 m** MW-Siel erneuern **DN 600 –DN 1400**
- ca. **600 m** MW-Siel sanieren
- ca. **4.100 m** Trinkwasserhauptleitung **DN 300**
- ca. **1.800 m** Trinkwasser-Versorgungsleitung **DN 100**
- Erneuerung erfolgt in **offener Bauweise**
- Die **Trinkwasserversorgung** sowie die **Schmutzwasserentsorgung** bleibt während der Bauzeit **aufrechterhalten**

STROMNETZ HAMBURG ERNEUERT KABEL UND HAUSANSCHLÜSSE

Kabelerneuerung



- 22,5 km neue Mittel- und Niederspannungskabel
- 47 km neue Schutzrohre für unsere Kabel
- 19 neue Straßenquerungen
- Bauzeitverkürzung aufgrund gemeinsamen Bauens

Versorgungssicherheit



- Ausweitung der Anzahl vorhandener Kabel
- Erhöhung des Leistungsbedarfes
- modernste Hausanschlusstechnik bei über 180 Hauseigentümern

Zukunftsorientierung



- Innovative Kabeltechnik
- Kapazitäten für Elektromobilität im öffentlichen und privaten Bereich
- Netzverstärkung für Ausbaumöglichkeiten von erneuerbaren Energien

WELLINGSBÜTTELER LANDSTRAÙE

Ist-Zustand

- Fahrbahnbreite von 7,50 m mit jeweils einem Fahrstreifen pro Richtung
- Verkehrsmengen: am Knoten Fuhlsb. Straße (2018): stadteinwärts: 9.867 KFZ/24h
stadtauswärts: 10.923 KFZ/24h
am Knoten Borstels Ende (2018): stadteinwärts: 6.868 KFZ/24h
stadtauswärts: 8.715 KFZ/24h
- Schmale marode Gehwege (< 2,00 m)
- keine regelkonforme Radinfrastruktur
- ca. 180 vitale Bäume, vornehmlich Linden
- ca. 275 Längsstellplätze für Kraftfahrzeuge
- Keine Buslinie

WELLINGSBÜTTELER LANDSTRAÙE

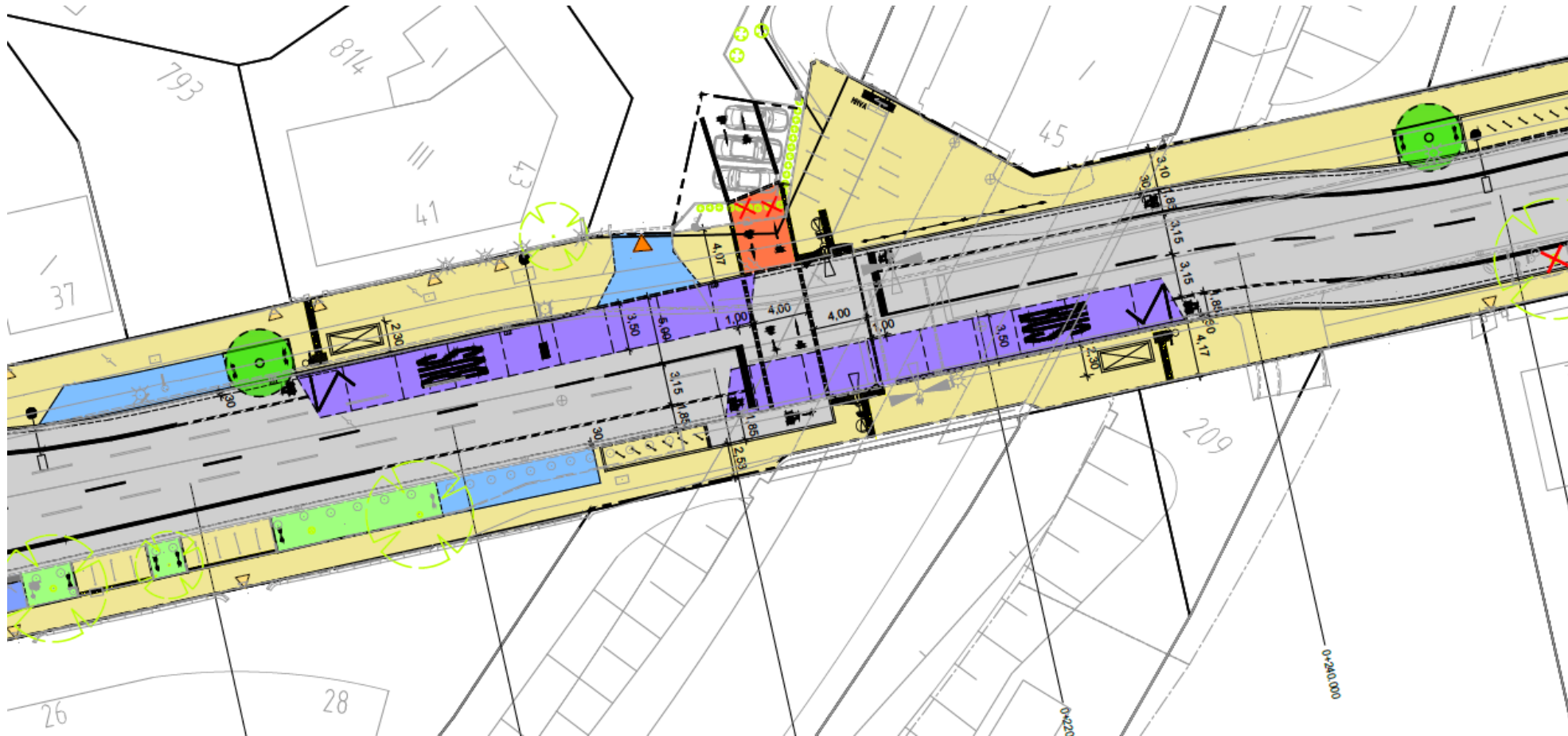
Stand der Straßenplanung - Knoten



© LSBG

WELLINGSBÜTTELER LANDSTRAÙE

Stand der Straßenplanung – Bushaltestellen und Radschnellweg



© LSBG

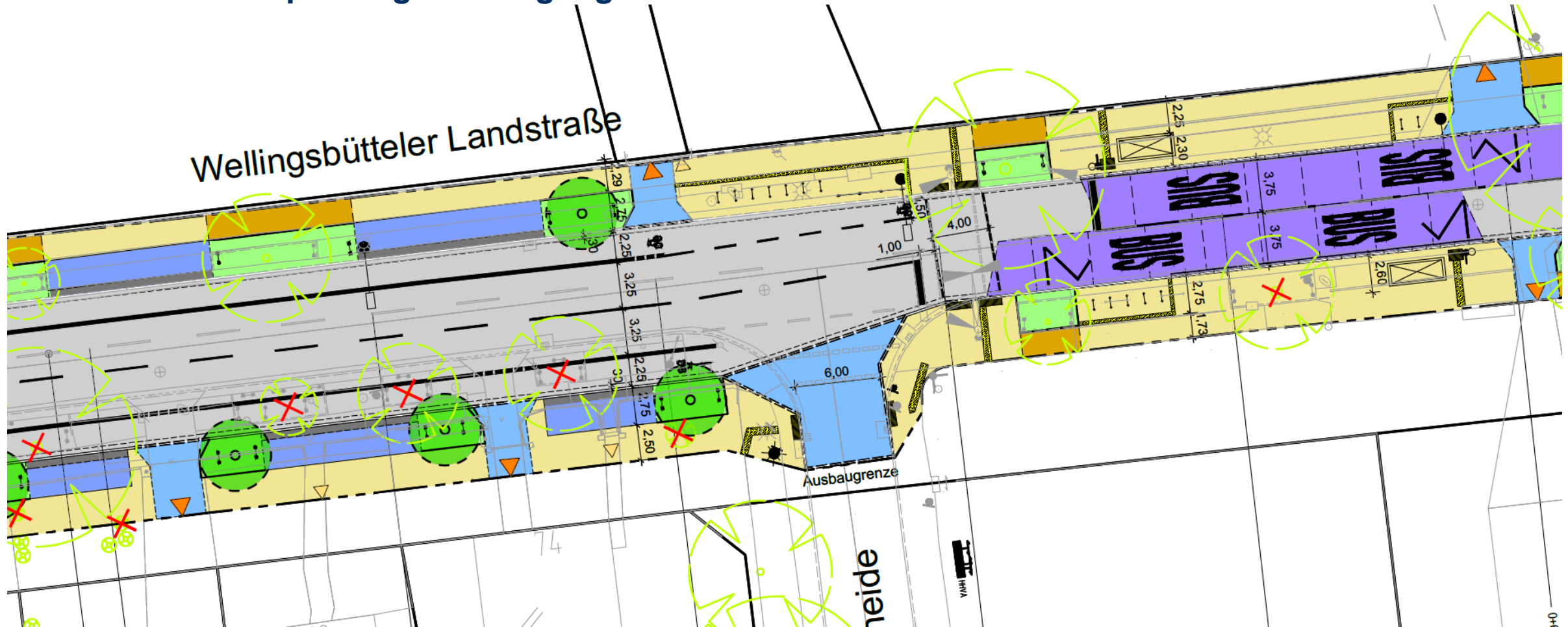
WELLINGSBÜTTELER LANDSTRAÙE

Stand der Straßenplanung – Baumfällungen und Ersatzpflanzungen



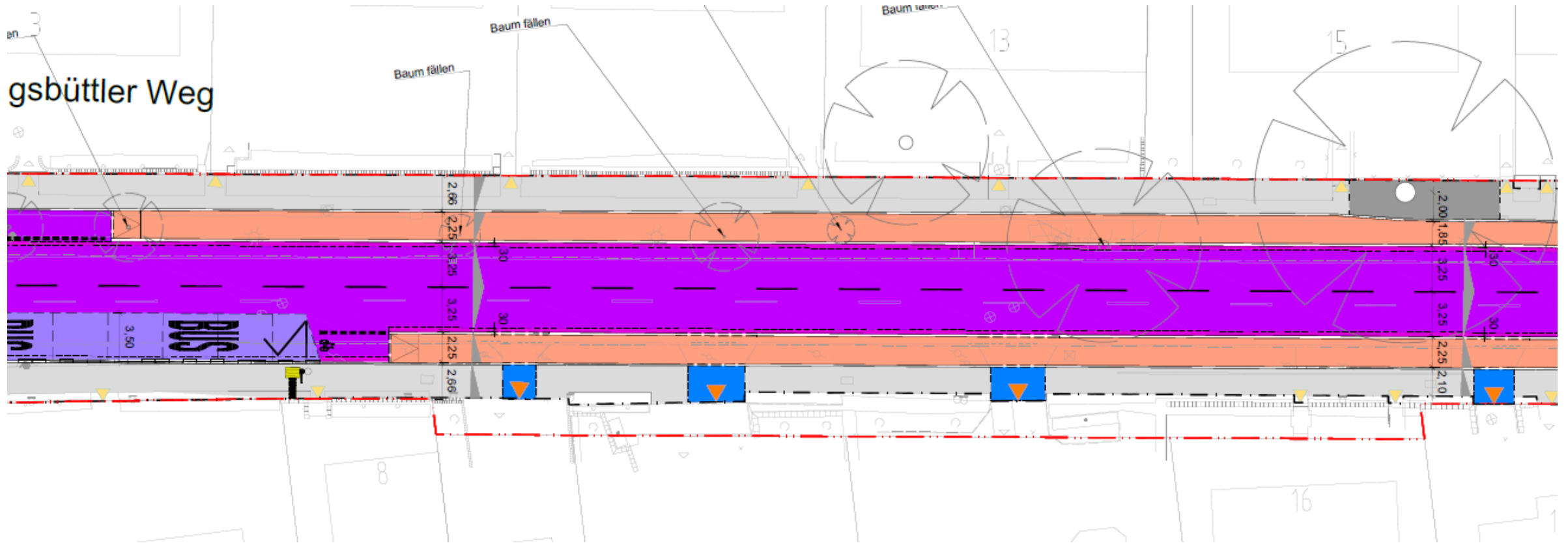
WELLINGSBÜTTELER LANDSTRAÙE

Stand der Straßenplanung – Einengung



WELLINGSBÜTTLER WEG

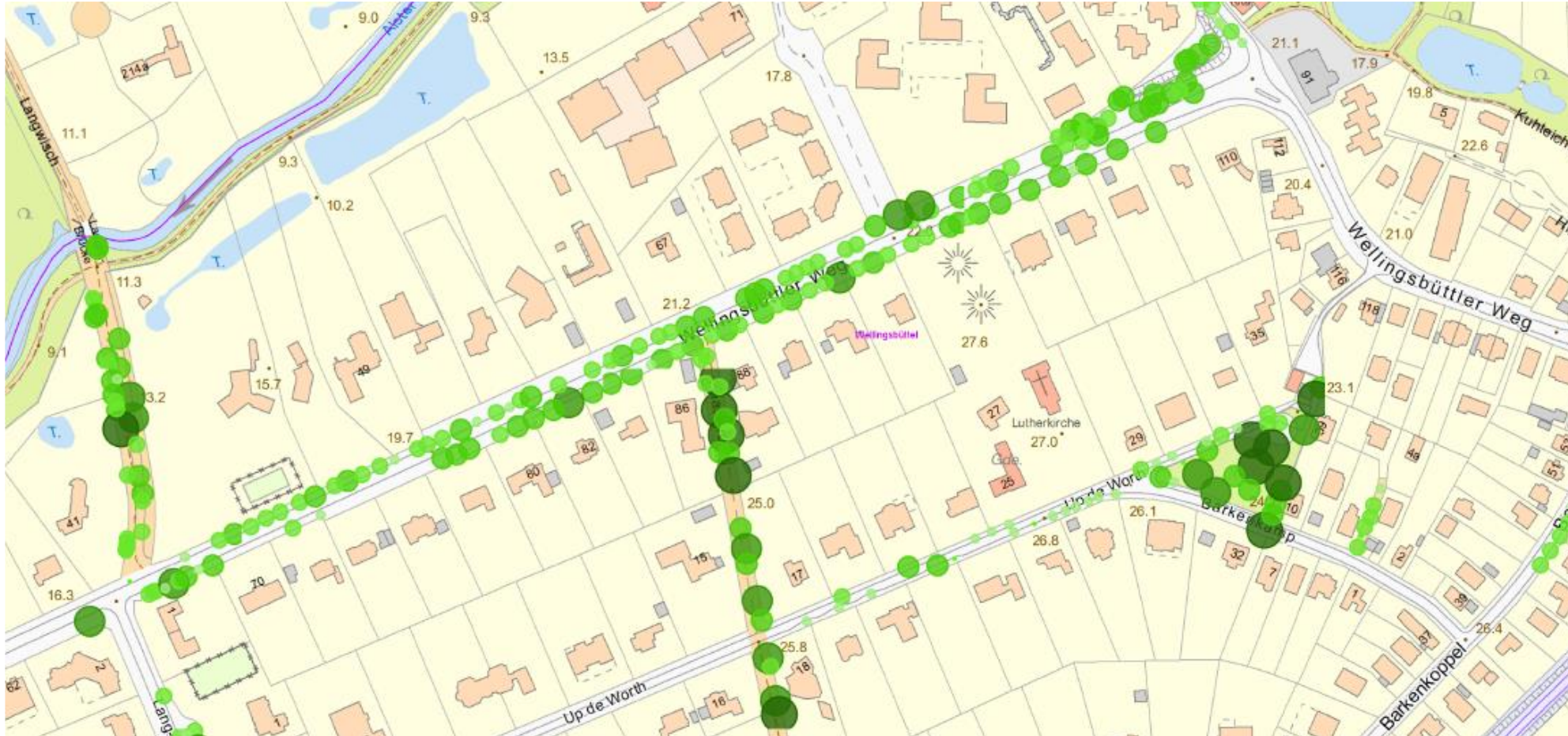
Stand der Straßenplanung - Querschnitt



© LSBG

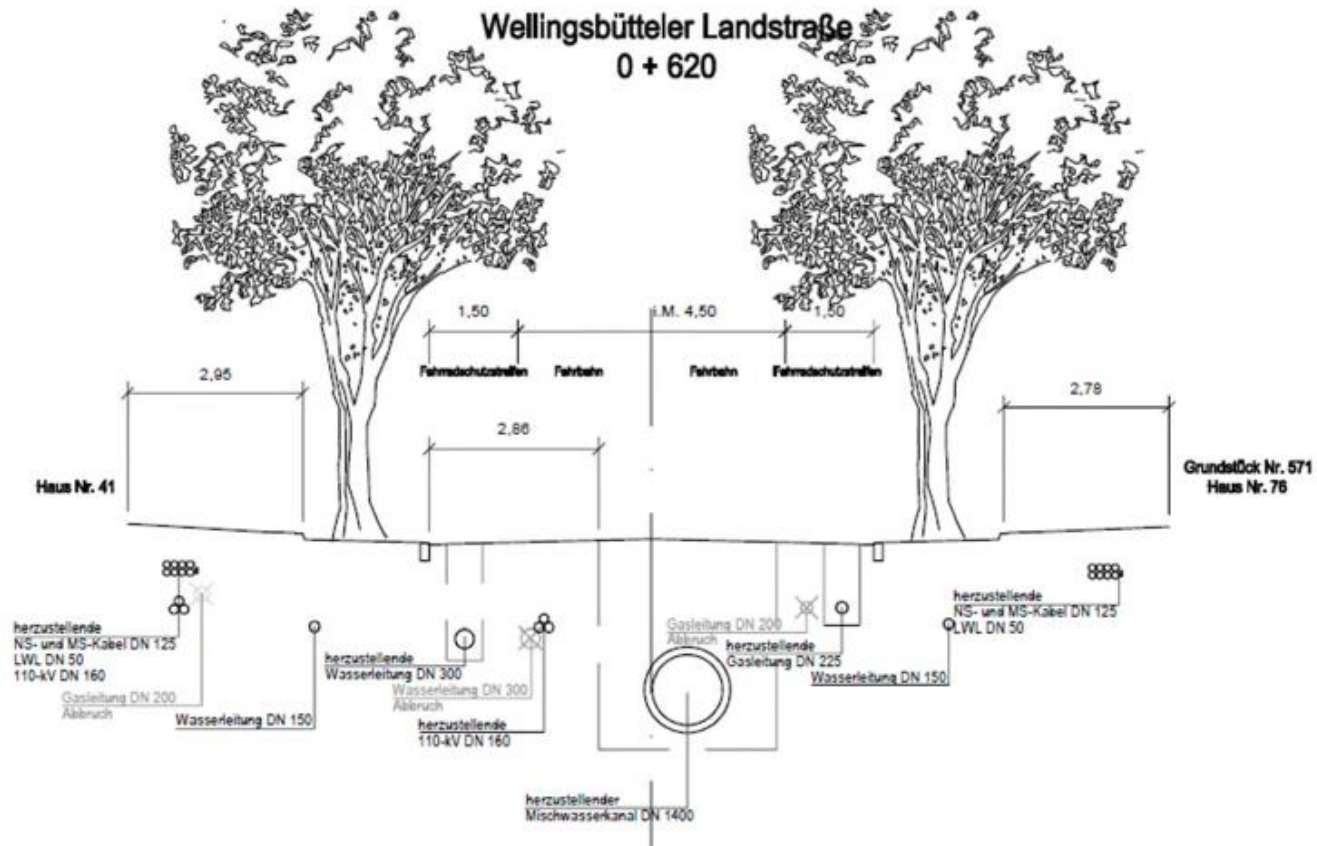
WELLINGSBÜTTLER WEG

Stand der Straßenplanung - Baumreihen



WELLINGSBÜTTELER LANDSTRAÙE / WELLINGSBÜTTLER WEG

Geplanter Querschnitt

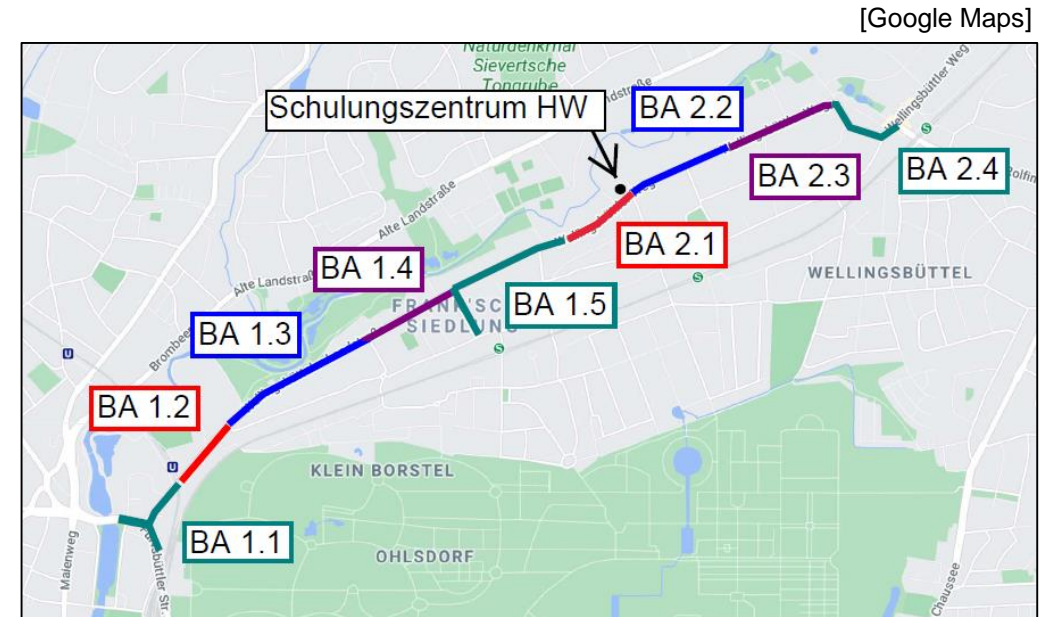


© LSBG

WELLINGSBÜTTELER LANDSTRAÙE / WELLINGSBÜTTLER WEG

Geplante Bauabschnitte

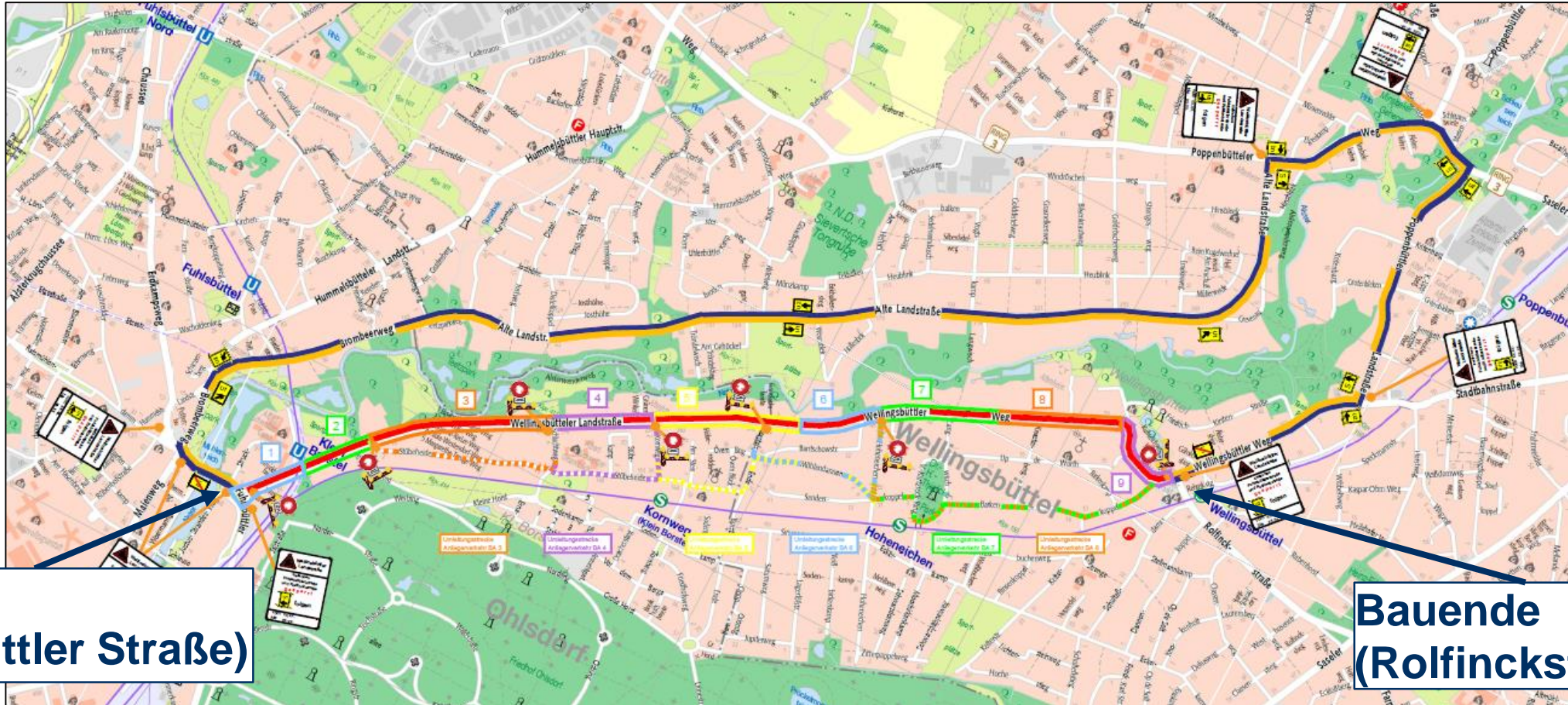
- Die Länge etwa 4 km
- 9 Bauabschnitte unterteilt, im Wesentlichen orientiert sich die Einteilung an einmündenden Nebenstraßen
- In den Bauabschnitten 1.1 bis 1.5 sind alle Kooperationspartner vertreten, in den Abschnitten 2.1 bis 2.4 überwiegend HWW und SNH sowie der Straßenbau



	2022	2023	2024	2025	2026	2027
BA 1.1	46 Wochen					
BA 1.2		62 Wochen				
BA 1.3			93 Wochen			
BA 1.4					54 Wochen	
BA 1.5	61 Wochen					
BA 2.1		38 Wochen				
BA 2.2			48 Wochen			
BA 2.3				50 Wochen		
BA 2.4					38 Wochen	

WELLINGSBÜTTELER LANDSTRAÙE / WELLINGSBÜTTLER WEG

Geplante Verkehrsführung

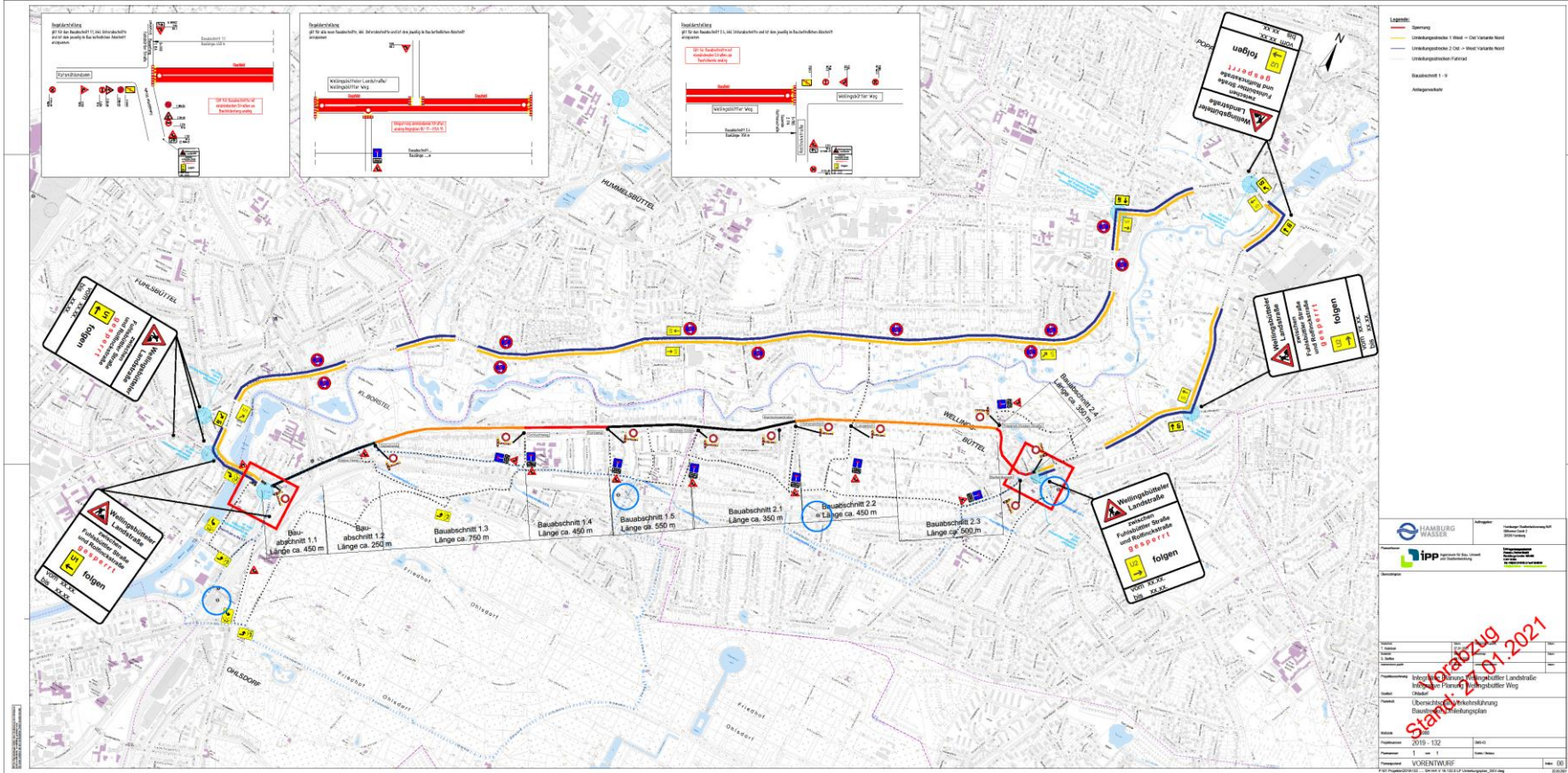


**Baustart
(Fuhlsbüttler Straße)**

**Bauende
(Rolfinckstraße)**

WELLINGSBÜTTELER LANDSTRAÙE / WELLINGSBÜTTLER WEG

Geplanter Umleitungsverkehr für SEV S-Bahn



KOOPERATIONSPROJEKT WELLINGSBÜTTELER LANDSTRAÙE

Öffentlichkeitsarbeit

Straßenplanungsunterlagen auf LSBG Internetseite: <https://lsbg.hamburg.de/aktuelle-planungen/>

Presse- und Medienarbeit

Informationsveranstaltung vor Baubeginn

Schriftliche und Online-Anliegerinformationen vor und während der Baumaßnahmen

Kontakt: lsbgkommunikation@lsbg.hamburg.de

WELLINGSBÜTTELER LANDSTRAÙE / WELLINGSBÜTTLER WEG

FRAGEN UND DISKUSSION

BACKUP: WAS IST DIE INFRACREW HAMBURG?

Die Baumaßnahme „Grundinstandsetzung Wellingsbütteler Landstraße / Wellingsbüttler Weg“ ist ein Kooperationsprojekt der INFRACREW HAMBURG – als Partner werden HAMBURG WASSER, Gasnetz Hamburg, der Landesbetrieb Straßen, Brücken und Gewässer und Stromnetz Hamburg in den nächsten Jahren gemeinsam die beiden Straßenzüge zwischen der Fuhlsbüttler Straße bis zur Rolfinckstraße sanieren.

Die INFRACREW HAMBURG ist ein Zusammenschluss einiger städtischer Baulasträger. Gemeinsam gestalten sie Hamburgs Infrastruktur. Die Modernisierung der unterirdischen Leitungen, die Verbesserung der Straßen und Wege, die Erneuerung der Brücken- und Gewässerbauwerke in Hamburg liegen in ihrer Hand. Gemeinsam planen, bauen, koordinieren und kommunizieren sie ihre Dienstleistungen, um für alle Hamburgs Verkehrsraum sicher und ihre Tätigkeiten sichtbar zu machen. Die INFRACREW HAMBURG sind die Hamburger Bezirke, die Hamburg Port Authority, HAMBURG WASSER, Gasnetz Hamburg, der Landesbetrieb Straßen, Brücken und Gewässer und Stromnetz Hamburg. Wir bauen Hamburg. Zusammen.

WELLINGSBÜTTELER LANDSTRAÙE / WELLINGSBÜTTLER WEG

Geplante Bauabschnitte



© LSBG

Hintergrundkarte: © Freie und Hansestadt Hamburg, Landesbetrieb Geoinformation und Vermessung, www.geoinfo.hamburg.de